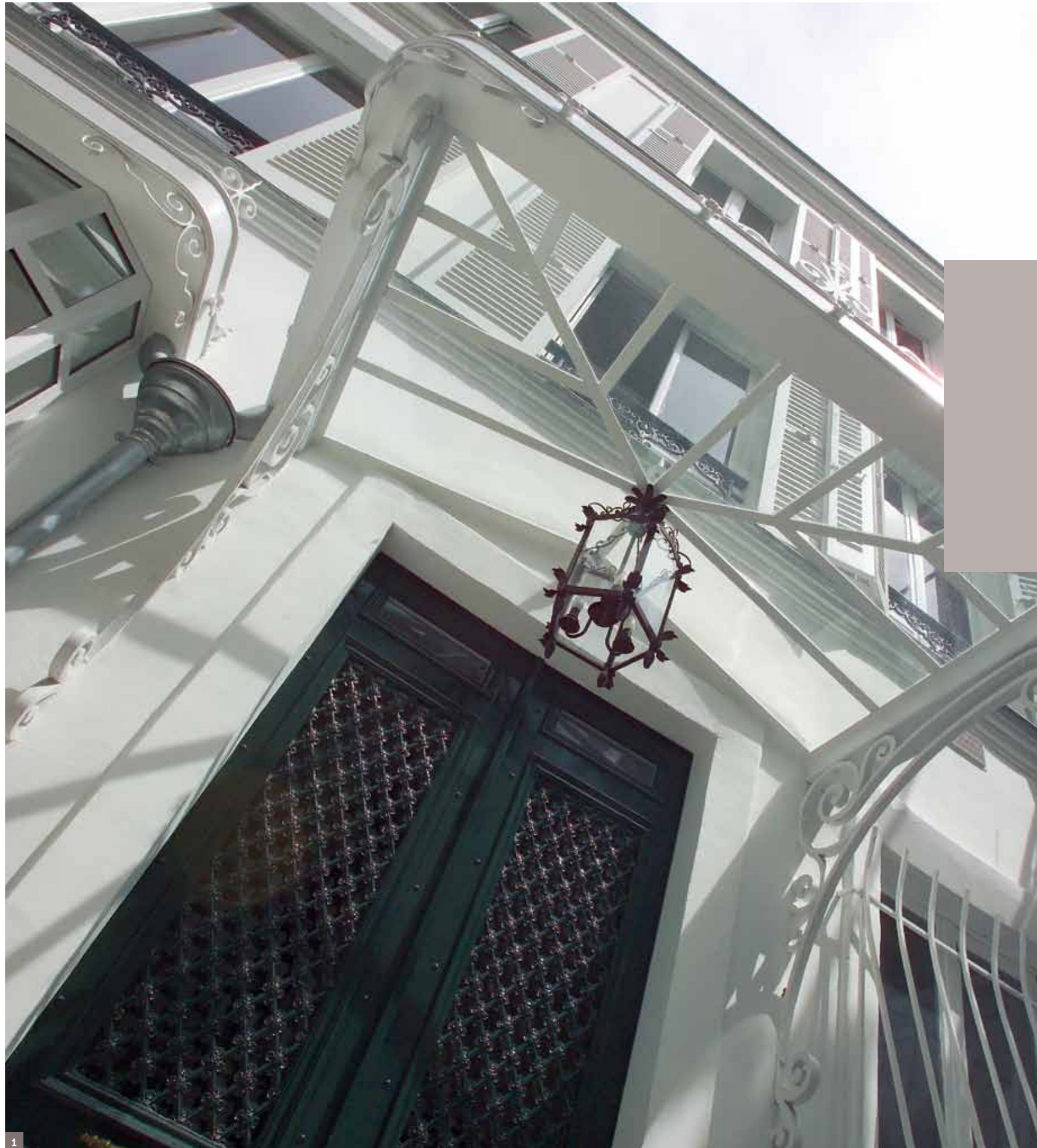


AU PAROXYSMES DE L'ÉLÉGANCE

À l'époque aujourd'hui révolue où l'architecture savait encore produire d'authentiques chefs-d'œuvre, la pierre et l'acier rivalisaient de charme et de grâce pour offrir d'élégantes demeures qui perdurent au-delà des modes. Et s'avèrent délicieusement confortables et tout aussi fonctionnelles que tant de hideux cubes de béton contemporains. Retour sans nostalgie vers un passé qui inspire toujours les vrais bâtisseurs...



CE PETIT BOW-WINDOW OFFRE UN ÉTONNANT ESPACE DE LUMIÈRE ET DE CONFORT



Dix mètres carrés supplémentaires suffisent à transformer radicalement cette magnifique pièce de séjour en un étonnant espace de lumière et de confort. Située au cœur de Paris, cette demeure de caractère s'enorgueillit d'un style discret mais bien affirmé grâce à ses superbes ferronneries d'origine et une élégante marquise qui rythment délicieusement sa façade immaculée. Derrière celle-ci, de vastes pièces aux proportions généreuses avec leurs plafonds en caissons moulurés et leurs somptueux parquets cirés aux lames disposées en chevron.

Seule petite ombre au tableau, un relatif assombrissement dû à la profondeur des pièces et aux dimensions réduites des ouvrants. Pour y remédier, les propriétaires ont imaginé une solution radicale consistant à abattre le mur de façade sur toute sa longueur et à le remplacer par une verrière couvrant intégralement la baie ainsi dégagée.

Et, puisqu'ils en avaient techniquement la possibilité, à prévoir de gagner près d'un mètre sur l'extérieur, en créant de la sorte un bow-window dans la plus pure tradition anglo-saxonne. Au-delà de l'aspect esthétique original qu'il confère à la façade, le bow-window – « oriel » en français, dans le vocabulaire des architectes – permet de développer les surfaces vitrées et d'augmenter sensiblement les apports solaires lumineux et thermiques. Il offre aussi des vues plus larges sur l'extérieur tout en agrandissant la surface de la pièce quand il s'élève comme ici du sol au plafond.

Cette formule trouve dans notre exemple une remarquable démonstration de sa pertinence : la pièce est inondée de lumière grâce à cette verrière totalement respectueuse du style architectural de la maison. Conçue et réalisée en acier par le maître ferronnier Claude Turpin, la verrière s'assortit parfaitement aux ouvrages extérieurs et singulièrement à la superbe marquise qui orne le portail d'entrée.

La maison bénéficiant d'une cour intérieure, les occupants peuvent y accéder au moyen de deux portes fenêtrées à double vantaïl ménagées dans les trames de la verrière. Celle-ci adopte une toiture à trois pentes qui enveloppe la baie de pans coupés rigoureusement géométriques. L'éclairage est assuré par plusieurs spots zénithaux, encastrés ou non, répartis sur la longueur de la façade. Les vitrages à isolation renforcée assurent un excellent confort thermique, sachant qu'un système de chauffage/climatisation réversible est incorporé dans le sol pour garantir un climat optimal toute l'année.

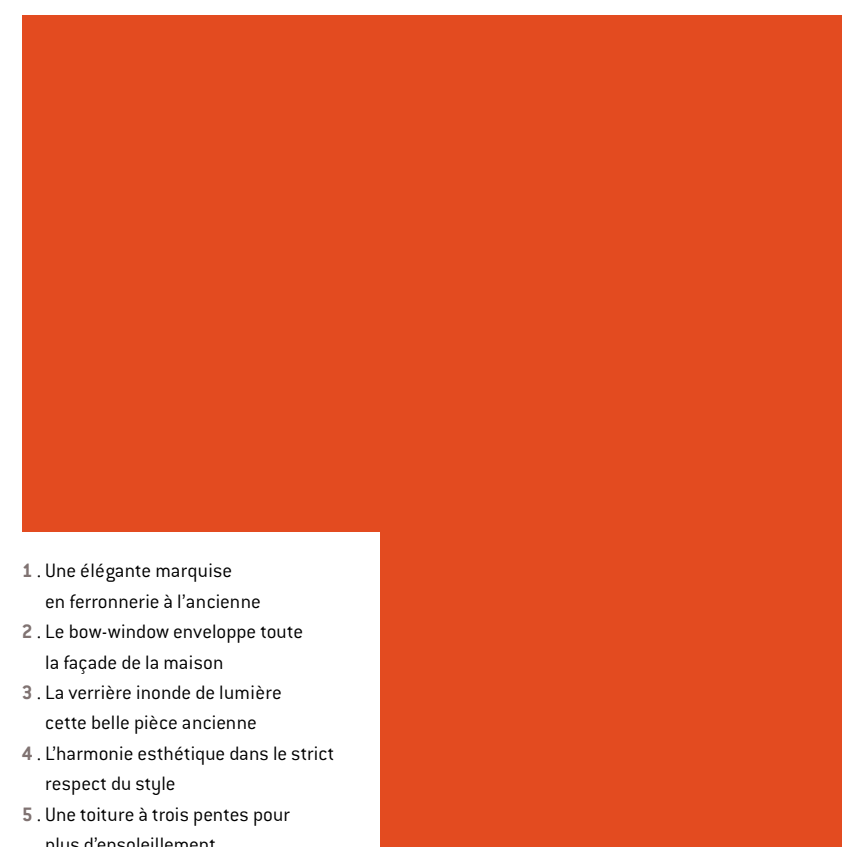
Une solution hautement recommandable pour préserver l'esthétique des lieux !



© Laurent Brandais photographie



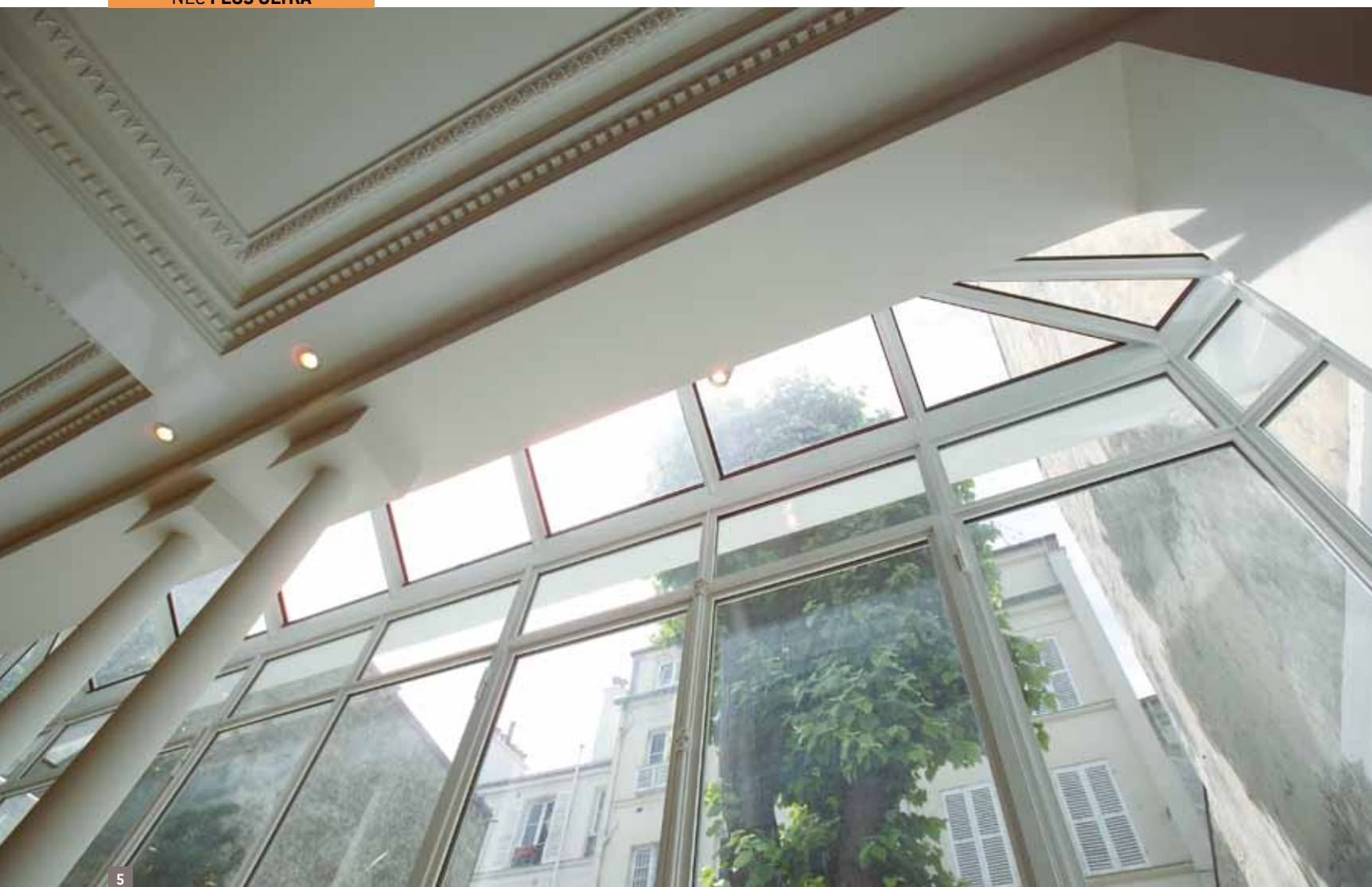
© Laurent Brandais photographie



1. Une élégante marquise en ferronnerie à l'ancienne
2. Le bow-window enveloppe toute la façade de la maison
3. La verrière inonde de lumière cette belle pièce ancienne
4. L'harmonie esthétique dans le strict respect du style
5. Une toiture à trois pentes pour plus d'ensoleillement



© Laurent Brandais photographie



Système innovant de profilés ultra fins en acier

L'acier est création

Alliance fusionnelle d'un matériau traditionnel de haute technologie et d'un savoir faire ancestral : de la rencontre d'un maître serrurier au génie raffiné et d'un fabricant expert des systèmes constructifs en acier, naissent de splendides verrières au design d'une rare élégance, offrant un confort de vie exceptionnel. Grâce à leur conception exclusive, les profilés acier Jansen distribués par Descasystem détiennent des caractéristiques mécaniques uniques sur le marché et autorisent une immense variété de formes et de styles architecturaux. Une palette de systèmes que l'artisan d'art Turpin Longueville sait idéalement transposer en arachnéennes et lumineuses verrières...



AGENCE DE PARIS
31, quai du Rancy - 94380 Bonneuil sur Marne
Tél : 01 41 94 51 00 - Fax : 01 41 94 51 09

AGENCE DE LYON VÉNISSIEUX
174, avenue de Pressensé - 69632 Vénissieux
Tél : 04 78 78 50 50 - Fax : 04 78 78 50 51



— Claude Turpin
TURPIN-LONGUEVILLE

Turpin-Longueville dessine et construit des vérandas en acier « à l'ancienne », c'est à dire en respectant les techniques artisanales traditionnelles.

Chaque réalisation est ainsi conçue spécialement suivant les spécifications souhaitées par le client, et fabriquée entièrement à la main par des ferronniers hautement qualifiés. Il s'en suit une forte personnalisation de chaque modèle qui demeure unique en son genre.

Claude Turpin sait également valoriser des espaces anciens en créant des volumes originaux. Ses vérandas et ses verrières bénéficient des dernières technologies, que ce soit au niveau des produits verriers ou du traitement des aciers, garantissant des performances thermiques voisines des vérandas en aluminium. L'entreprise est d'ailleurs certifiée Qualibat, un gage de haute professionnalisation et assure évidemment la garantie décennale. Turpin-Longueville exploite les propriétés remarquables de la gamme de profilés acier Art'System développée par Descasystem. « Cette série de produits permet de concevoir des verrières aux lignes très fines » observe ce ferronnier talentueux. « La gamme Descasystem comporte de nombreux accessoires adaptés à différents styles, ce qui nous donne de multiples possibilités esthétiques. »

“ Les profilés acier de Descasystem sont très esthétiques ”


TURPIN LONGUEVILLE

22 chemin de la Litte - 92390 Villeneuve-la-Garenne
Tél : 01 47 98 55 04 - Fax : 01 47 94 20 66